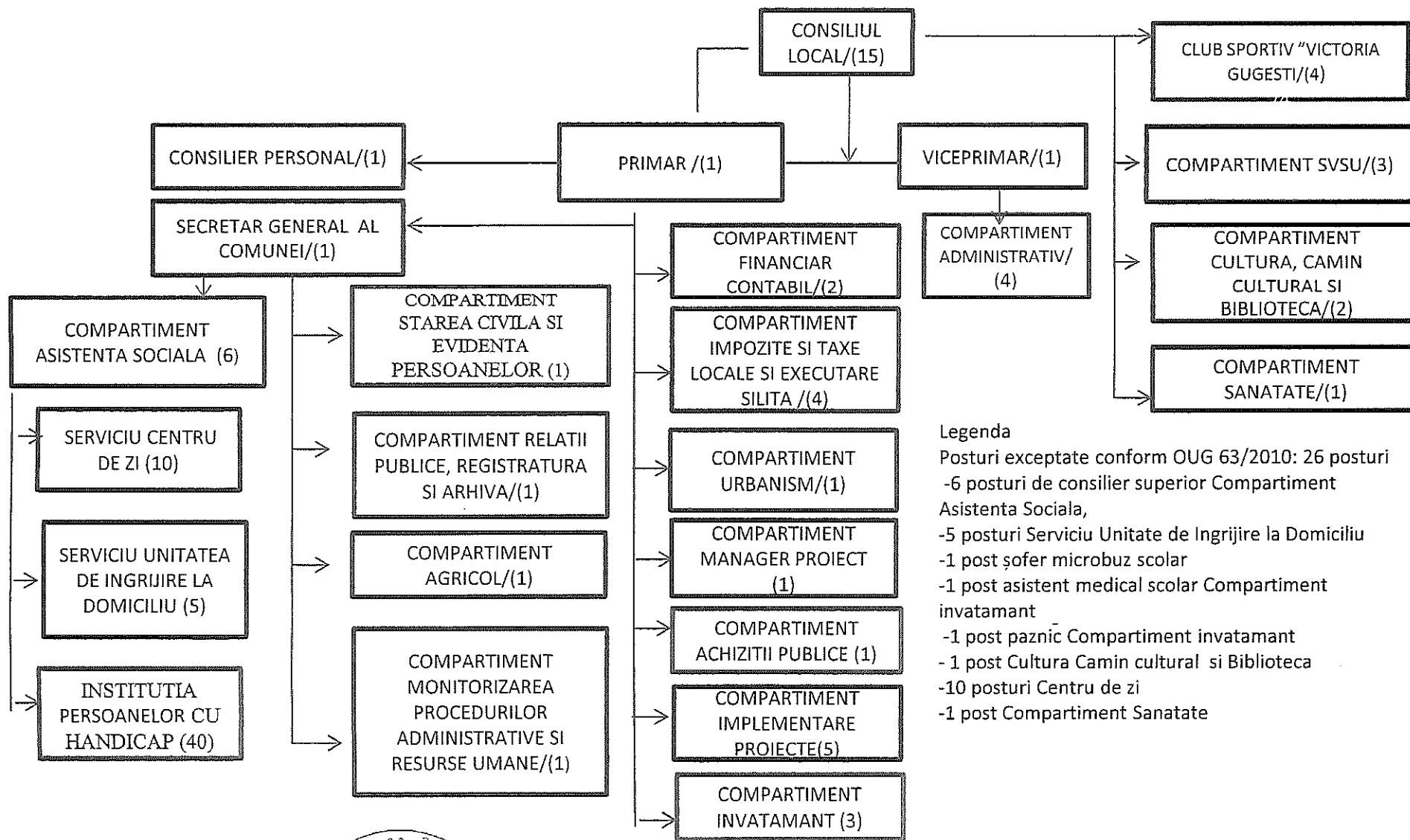


**ORGANIGRAMA APARATULUI DE SPECIALITATE AL PRIMARULUI COMUNEI GUGESTI,
JUD. VRANCEA SI AL SERVICIILOR PUBLICE SUBORDONATE CONSILIULUI LOCAL**



Legenda
 Posturi exceptate conform OUG 63/2010: 26 posturi
 -6 posturi de consilier superior Compartiment Asistenta Sociala,
 -5 posturi Serviciu Unitate de Ingrijire la Domiciliu
 -1 post șofer microbuz scolar
 -1 post asistent medical scolar Compartiment invatamant
 -1 post paznic Compartiment invatamant
 -1 post Cultura Camin cultural si Biblioteca
 -10 posturi Centru de zi
 -1 post Compartiment Sanatate

Presedinte de sedinta
 Consilier,
 Grecu Anca-Violeta

Contrasemneaza,
 Secretar general
 Pruteanu Sorela -Maria

STAT DE FUNCTII
APARATULUI DE SPECIALITATE AL PRIMARULUI COMUNEI GUGESTI SI AL SERVICIILOR PUBLICE SUBORDONATE CONSILIULUI LOCAL GUGESTI

Nr. crt.	Numele ,prenumele/VACANT, temporar vacant	STRUCTURA	FUNCTIE DE DEMNITATE PUBLICĂ	Funcția publică			Clasa	Gradul profesional	Nivelul studiilor	Funcția contractuală		Treapta profesională/ Grad	Nivelul studiilor	observatii
				înalt funcționar public	de conducere	de execuție / nivel de salarizare*				de conducere	de execuție			
DEMUNITARI														
1	VATRĂ VASILE		Primar					S						
2	DINIȚĂ FLORIN		Viceprimar					S						
CABINETUL PRIMARULUI														
3	VACANT									Consilier	1A	S		
SECRETAR GENERAL AL COMUNEI														
4	PRUTEANU SORELA -MARIA			secretar general al comunei			1	S						
COMPARTIMENT FINANCIAR CONTABIL														
5	SOARE ANUȚA					consilier	I	superior	S					
6	CUCU CORINA					consilier	I	superior	S					
COMPARTIMENT IMPOZITE SI TAXE LOCALE SI EXECUTARE SILITĂ														
7	NEGOIȚĂ VASILICA					consilier	I	superior	S					
8	SECU NELA NICOLETA					consilier	I	superior	S					
9	TEACĂ ILUTA					consilier	I	asistent	S					
10	VASIAN FLORENTIN -ILIUS									Referent (casier)	1A	M		
COMPARTIMENT AGRICOL														
11	APETREI ELENA					consilier	I	principal	S					
COMPARTIMENT URBANISM														
12	TALPAN COSMIN-LUCIAN					inspector		principal	S					
COMPARTIMENT STAREA CIVILA SI EVIDENTA PERSOANELOR														
13	LEFTER NICOLETA					consilier	I	Superior	S					
COMPARTIMENT PENTRU MONITORIZAREA PROCEDURILE ADMINISTRATIVE SI RESURSE UMANE														
14	IANCU DANIELA					consilier	I	principal	S					

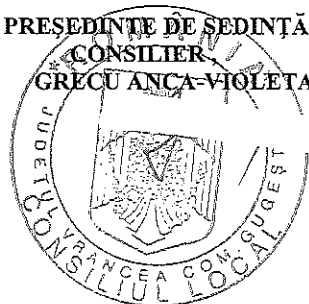
		COMPARTIMENT RELATII PUBLICE, REGISTRATURA SI ARHIVA											
15	TĂLPAN ELENA-IULIANA				consilier	I	superior	S					
		COMPARTIMENT ACHIZITII PUBLICE											
16	SAVA- RADUCA DAN				consilier	I	superior	S					
		COMPARTIMENT MANAGER PROIECT											
17	VACANT				consilier	I	superior	S					
		SERVICIUL VOLUNTAR PENTRU SITUATII DE URGENTA											
18	CHIRILA GEORGE-GBRIEL								Referent (șef SVSU)	1A	P.L		
19	CAPARU FLORINEL								Șofer	1	G		
20	NITU CRISTINEL-MARIAN								Șofer	1	G		
		COMPARTIMENT ADMINISTRATIV											
21	ANTICA CLAUDIA								Femeie de serviciu	1	G		
22	MANTA FLORINEL								Paznic	1	G		
23	FLOREA RADU								Paznic	1	G		
24	ANGHELUS ION								Muncitor I	1	G		
		CULTURA CAMIN, CULTURAL SI BIBLIOTECA											
25	TEMPORAR VACANT								Referent	1A	M		
26	DINIȚĂ ANIȘOARA								Bibliotecar treapta 1	1A	M	Exceptat de la calculul numărului maxim de posturi-art.III ali.(2) din OUG nr.63/2010 – buget local	
		ÎNVĂȚĂMÂNT											
27	DESPOIU REMUS-PAUL								Sofer	1	M	Exceptat de la calculul numărului maxim de posturi-art.III ali.(2) din OUG nr.63/2010– buget local	
28	VACANT								Asistent medical scolar		PL	Exceptat de la calculul numărului maxim de posturi-art.III ali.(2) din OUG nr.63/2010– buget local	
29	VACANT								Paznic	1	M	Exceptat de la calculul numărului maxim de posturi-art.III ali.(2) din OUG nr.63/2010– buget local	
		SANATATE											
30	SPATARU DRAGAN								Asistent medical	1	P.L	Exceptat de la calculul numărului maxim de posturi-art.III ali.(2) din OUG nr.63/2010- buget DSP	

COMPARTIMENT DE ASISTENTA SOCIALA													
31	VACANT					Asistent social		principal	S			Exceptat de la calculul numărului maxim de posturi-art.III ali.(2) din OUG nr.63/2010- buget local	
32	VACANT					Asistent social		principal	S			Exceptat de la calculul numărului maxim de posturi-art.III ali.(2) din OUG nr.63/2010- buget local	
33	ALBU SILVIA					consilier	I	superior	S			Exceptat de la calculul numărului maxim de posturi-art.III ali.(2) din OUG nr.63/2010- buget local	
34	ȚIGĂNUȘ NICOLETA					consilier	I	superior	S			Exceptat de la calculul numărului maxim de posturi-art.III ali.(2) din OUG nr.63/2010- buget local	
35	LABUNT – CRISTESCU CRISTINA									Asistent social	principal	S	Exceptat de la calculul numărului maxim de posturi-art.III ali.(2) din OUG nr.63/2010- buget local
36	VACANT									Asistent social	debutant	S	Exceptat de la calculul numărului maxim de posturi-art.III ali.(2) din OUG nr.63/2010- buget local
SERVICIUL UNITATE DE ÎNGRIJIRE LA DOMICILIU													
37	VACANT									Tehnician in asistenta sociala		S	Exceptat de la calculul numărului maxim de posturi-art.III ali.(2) din OUG nr.63/2010-buget proiect
38	VACANT									Îngrijitor la domiciliu		M	Exceptat de la calculul numărului maxim de posturi-art.III ali.(2) din OUG nr.63/2010-buget proiect
39	VACANT									Îngrijitor la domiciliu		M	Exceptat de la calculul numărului maxim de posturi-art.III ali.(2) din OUG nr.63/2010-buget proiect
40	VACANT									Îngrijitor la domiciliu		M	Exceptat de la calculul numărului maxim de posturi-art.III ali.(2) din OUG nr.63/2010-buget proiect
41	VACANT									Îngrijitor la domiciliu		M	Exceptat de la calculul numărului maxim de posturi-art.III ali.(2) din OUG nr.63/2010-buget proiect
SERVICIUL SOCIAL CENTRU DE ZI PERSOANE VÂRSTNICE													

42	VACANT										Coordonator centru		S	Exceptat de la calculul numărului maxim de posturi-art.III ali.(2) din OUG nr.63/2010- buget proiect
43	VACANT										Psiholog		S	Exceptat de la calculul numărului maxim de posturi-art.III ali.(2) din OUG nr.63/2010- buget proiect
44	VACANT										Asistent social	principal	S	Exceptat de la calculul numărului maxim de posturi-art.III ali.(2) din OUG nr.63/2010- buget proiect
45	VACANT										Asistent medical comunitar		P.L	Exceptat de la calculul numărului maxim de posturi-art.III ali.(2) din OUG nr.63/2010- buget proiect
46	VACANT										Tehnician in asistenta sociala		M/S	Exceptat de la calculul numărului maxim de posturi-art.III ali.(2) din OUG nr.63/2010- buget proiect
47	VACANT										Kinetoterapeut		M/S	Exceptat de la calculul numărului maxim de posturi-art.III ali.(2) din OUG nr.63/2010- buget proiect
48	VACANT										Kinetoterapeut		M/S	Exceptat de la calculul numărului maxim de posturi-art.III ali.(2) din OUG nr.63/2010- buget proiect
49	VACANT										Ingrijitori centru (femeie de serviciu)		G	Exceptat de la calculul numărului maxim de posturi-art.III ali.(2) din OUG nr.63/2010- buget proiect
50	VACANT										Ingrijitori centru (femeie de serviciu)		G	Exceptat de la calculul numărului maxim de posturi-art.III ali.(2) din OUG nr.63/2010- buget proiect
51	VACANT										Sofer	1	M	Exceptat de la calculul numărului maxim de posturi-art.III ali.(2) din OUG nr.63/2010- buget local
COMPARTIMENT PROIECTE AFLATE I N IMPLEMENTARE														
52	VACANT										Manager proiect		S	
53	VACANT										Consilier	1A	M	
54	VACANT										Consilier	1A	M	
55	VACANT										Consilier	1A	M	
56	VACANT										Consilier	1A	M	

FUNCTIA	Număr posturi			
	Ocupate	Vacante	Temporar vacante	Total
Număr total de posturi de demnitari	2	-	-	2
Număr total de funcții publice de conducere	1	-	-	1
Număr total de funcții publice de execuție	13	4	-	17
Număr total de funcții contractuale de conducere	-	-	-	-
Număr total de funcții contractuale de execuție (exclusiv posturile suplimentare de soferi de microbuze școlare, asistenți personali ai persoanelor cu handicap grav ori posturi adaugate privind implementare proiecte finanțate din fonduri externe nerambursabile potrivit OUG nr. 63/2010)	14	15	-	29
Număr total de posturi potrivit art.III alin (2) din OUG nr. 63/2010 pentru modificarea și completarea Legii nr. 273/2006 privind finanțele publice locale, precum și pentru stabilirea unor măsuri financiare, cu modificările și completările ulterioare (asistentul medical comunitar)	1	-	-	1
Numărul total de posturi suplimentare potrivit pct.5 din Anexa la OUG nr. 63/2010 pentru modificarea și completarea Legii nr. 273/2006 privind finanțele publice locale, precum și pentru stabilirea unor măsuri financiare, cu modificările și completările ulterioare (soferi de microbuze școlare)	1	-	-	1
Număr de posturi în cadrul Primăriei comunei Gugești, județul Vrancea	31	20	-	51
Număr de posturi exceptate de la calculul numărului maxim de posturi	9	17	-	26
Număr de posturi luat în calcul la numărul de posturi aprobate ale instituției	22	3	-	25

PREȘEDINTE DE ȘEDINȚĂ
CONSILIER
GRECU ANCA-VIOLETA



CONTRASEMNEAZĂ
SECRETAR GENERAL
PRUTEANU SORELA MARIA